



**Бюджетное учреждение Вологодской области
«Областной центр психолого-педагогической, медицинской и
социальной помощи»**

(БУ ВО «Областной центр ППМСП»)



Буллинг Как остановить?

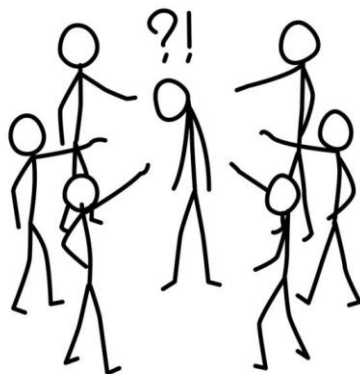
Головина Елена Валерьевна, педагог-психолог



Буллинг (травля)



Насилие в той или иной форме



Систематичность, постоянство, направленность на одного человека

Групповое действие, или действие при поддержке группы

Травлинет.рф



Почему возникает травля?



Травля-групповое явление, одна из форм поведения группы

Школьный класс-группа, созданная «сверху» и не имеющая общей позитивной цели

Есть потребность в сплочении, а повода для сплочения нет, но оказывается можно сплотиться против кого-то, и издаваясь над ним, почувствовать единство, принадлежность



Не является травлей:

непопулярность

Если кого-то из детей не любят, у него нет друзей, его неохотно принимают в игру, но насилия в его адрес нет, это не травля

конфликты

Если дети поругались, возможно даже подрались, а потом вместе играют, если они взаимодействуют на равных, это не травля

агрессивное поведение одного ребенка

Если один ребенок задирает, дразнит, обижает, а остальные его в этом не поддерживают, осуждают его действия, сочувствуют пострадавшим от нападок, это не травля



Чего не надо делать



Ждать, что все пройдет само



Принимать правила игры



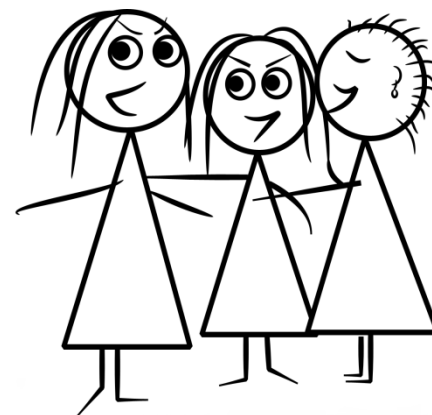
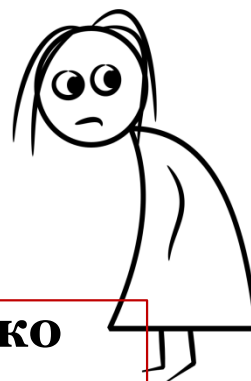
Искать причины и объяснения



Считать травлю проблемой только жертвы



**Путать травлю и непопулярность.
Суть травли - насилие.
Популярность – это вопрос психологический,
травля – это вопрос нарушения прав**





Что делать:



1. Обозначить проблему

2. Назвать явление

3. Дать однозначную оценку травле

4. Обсуждать травлю как проблему группы



Что делать:



5. Сформулировать позитивные правила жизни в группе и заключить контракт

6. Поддерживать позитивные изменения

7. Гармонизировать иерархию

Признак гармоничной групповой иерархии – отсутствие жестко закрепленных ролей «лидеров» и «массовки», гибкое перетекание ролей: в этой ситуации лидером становится тот, в той – другой.

Один лучше всех рисует, другой шутит, третий забивает голы, четвертый придумывает игры. Чем больше разнообразной и осмысленной деятельности, тем здоровее группа.



Трудно ли остановить травлю?

И да и нет

Все зависит от позиции взрослых.

От того, какие правила приняты в школе и классе – не формальные правила, написанные на стенке, а настоящие, разделяемые в глубине души.

Если коллектив школы решает, что травля неприемлема, он обязательно с ней справится.



Приглашаем к сотрудничеству!



БУ ВО «Областной центр ППМСП»

160002, г. Вологда, Поселковый пер., д.3

(8172) 53-03-70 (регистратура)

(8172) 51-38-28 (т/ф)

(8172) 51-76-14 (т/ф)

mo.ppmcsp@mail.ru, ospmcc@mail.ru
ospmcc.edu35.ru

http://vk.com/mo_pmcс

<http://vk.com/pmccforkids>

<https://vk.com/podderjkasemei35>